



STRING-1 /-2 /-3

Persönliche Schutzausrüstung (PSA)

DE

- _Basisgurt erweiterbar für fast alle Anwendungsbereiche
- _geringes Gewicht von nur 940 Gramm
- _in den Größen M+L erhältlich
- _einfaches Anlegen durch Steckschnallen
- _zusätzliche Steckschnalle im Brustbereich sorgt für hohe Sicherheit
- _geprüft nach EN 361 und EN 358

STRING-1: Universell einsetzbarer Basisgurt für Auffangsysteme, Rückhaltesysteme und leichte Positionierungsarbeiten

STRING-2: Als Verlängerung zum Auffanggerät oder als professioneller Positionierungsgurt für Steildacharbeiten in Verbindung mit STRING-1.

STRING-3: Für optimale Kraftverteilung bei der Arbeitsplatzpositionierung.

STRING-1



STRING-1+2



STRING-1+2+3



AUSSTATTUNG

Persönliche Schutzausrüstung (PSA)

STRING-1

- _für Flachdach bis leicht geneigte Dächer
- _Vertikaler Aufstieg, Seil- und Schienensysteme
- _Maststeigen: Y- und Positionierer (gelegentlicher Gebrauch)

STRING-2

- _Erweiterung für Steildacharbeiten
- _Anschlagpunkt im Hüftbereich für eine ideale Kraftverteilung z.B.: bei ständigem Arbeiten mit gespanntem Seil)
- _2. Anwendungsgebiet als Verlängerung der hinteren Auffangöse zum mitlaufenden Auffängerät für einfacheres Arbeiten auf dem Dach

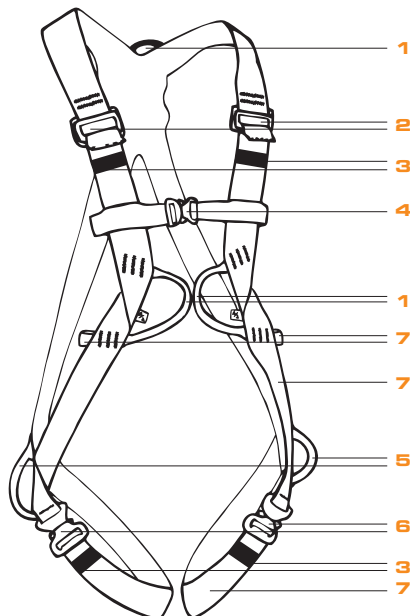
STRING-3

- _Erweiterung für Maststeiger (eventuell andauernde Steildacharbeiten)
- _Häufiger Gebrauch des Positionierers

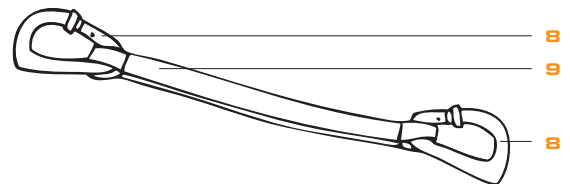
STRING-1

DER WANDELBARE:

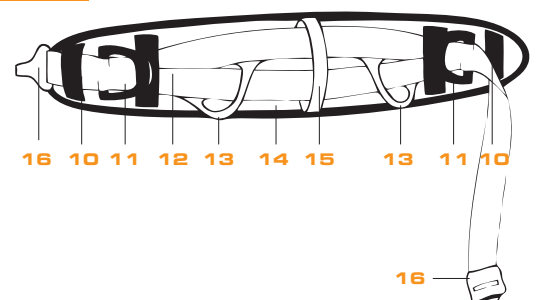
Geringe Lagerkosten durch die Erschaffung eines universell einsetzbaren Auffanggurtes der mittels Erweiterungspakete (String 2+3) vervollständigt werden kann. Der Anwender hat den Vorteil, sich nachträglich den Gurt aufrüsten zu können, falls sich seine Anwendungsgebiete ändern.



STRING-2



STRING-3





SETS

Persönliche Schutzausrüstung (PSA)

SET BASIC

PSA SET für universielle Arbeiten

- _STRING-1 (Auffanggurt)
EN 361, Größe M/L
- _BRAKE-10 (Auffanggerät)
EN 353-2, EN 795 C
- _1 x Triple-Lock Karabiner
EN 362

SET DACH

PSA SET für Dacharbeiten

- _STRING-1 (Auffanggurt)
EN 361, Größe M/L
- _STRING-2 (Erweiterungsgurt)
- _BRAKE-10 (Auffanggerät)
EN 353-2, EN 795 C
- _2 x Stahlkarabiner EN 362

SET VERTICAL

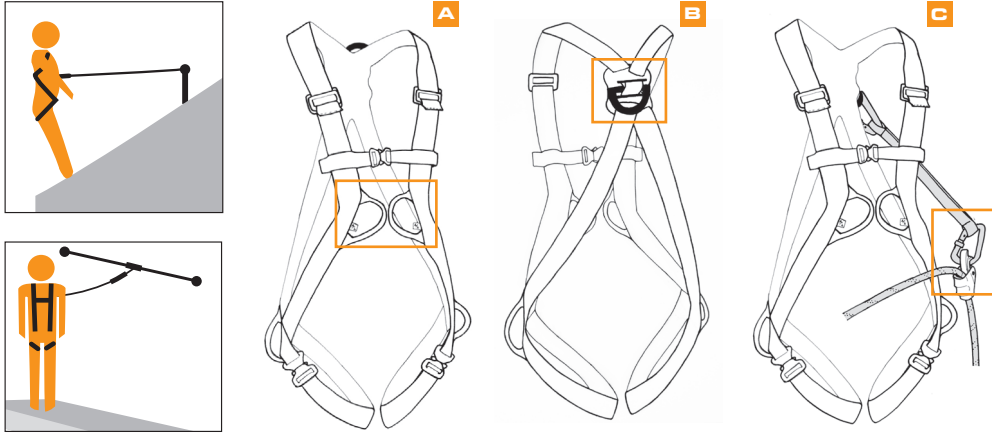
PSA SET für vertikale Arbeiten

- _STRING-1 (Auffanggurt)
EN 361, Größe M/L
- _STRING-3 (Erweiterungsgurt)
EN 358, Größe M/L
- _BRAKE-2 (Verbindungsmittel)
EN 354, EN 358

(1) Auffangösen / **(2)** Verstellchnallen / **(3)** Elastikschlaufen / **(4)** Steckverschluss im Brustbereich / **(5)** Positionierungsschlaufen aus Polyester / **(6)** Steckverschlüsse im Beinbereich / **(7)** Polyester - Gurtband / **(8)** Aluminiumkarabiner nach EN 362 / **(9)** Mehrfach vernähtes Polyester - Gurtband / **(10)** Elastikschlaufen / **(11)** Positionierungsösen aus Aluminium / **(12)** Polyester - Gurtband / **(13)** Materialschlaufen aus Polyester / **(14)** Polsterung aus atmungsaktivem 3D Gewebe / **(15)** Rückhalteschleufe aus Polyester/ **(16)** Steckverschluss

AUFFANGSYSTEME:

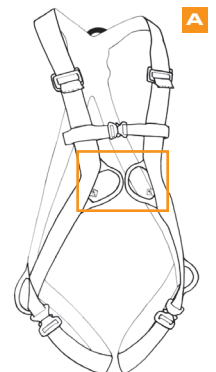
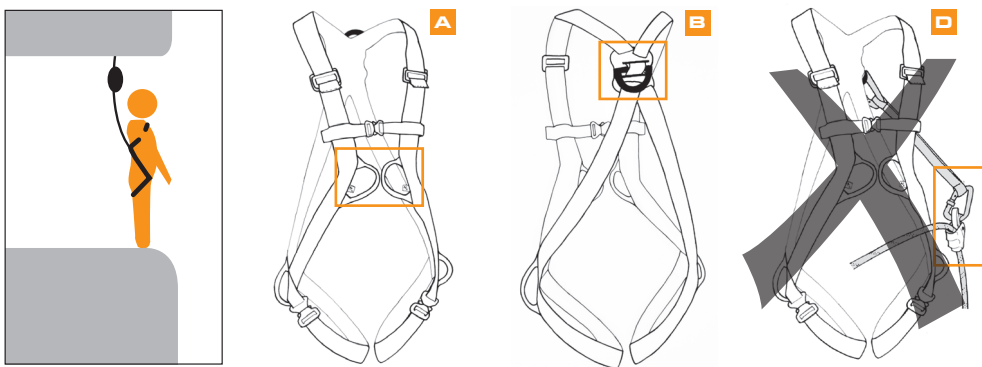
Anschlageinrichtungen: EN 795



Vertikaler Aufstieg EN 353-1/-2

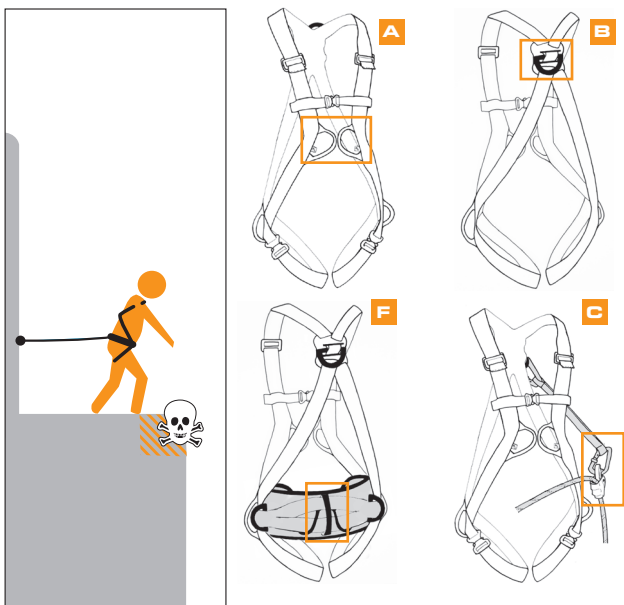


Höhensicherungsgerät EN-360



RÜCKHALTESYSTEME:

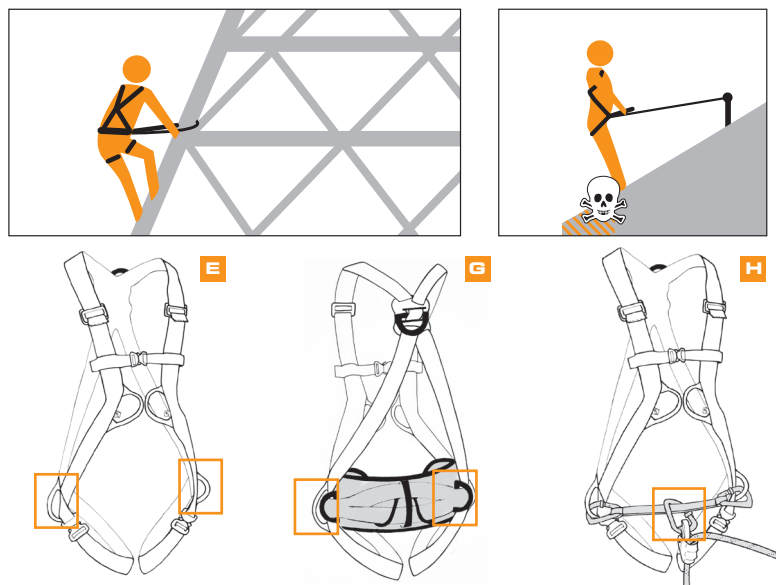
Rückhaltesystem (Flachdach/Fassade): EN 363, EN 358



POSITIONIERUNGSSYSTEME:

Vertikale Struktur: EN 363, EN 358

Steildach:



ANWENDUNG

Innotech Persönliche Schutzausrüstung (PSA)

- (A) Vordere Auffangöse / (B) Hintere Auffangöse / (C) Hintere Auffangöse mit Verlängerung - STRING-2 (ACHTUNG: STRING-2 darf nur mit Auffanggerät BRAKE verwendet werden!) / (D) ACHTUNG: Höhensicherungsgerät darf NICHT verlängert werden! / (E) Positionierungsschlaufen aus Polyester / (F) Rückhalteschleufe aus Polyester / (G) Positionierungsschlaufen aus Aluminium / (H) Positionierungsgurt STRING-2 in Kombination mit BRAKE, zur Positionierung am Steildach